



審査シート

ジェルリフォームコンテスト2024

エントリー番号

5-1-0061-1

タイトル

回遊動線のある家

応募部門：下記よりひとつを選んで●を入れてください

- 戸建て全面 マンション全面 リビングダイニング
 キッチン サニタリー 個室
 外まわり 玄関・ホール

基本情報

邸名	M邸改修工事		築年数	14年	構造	木造	階建	2階
該当部分工事費	800万円	総工事費	800万円	建築確認申請の有無		<input type="checkbox"/> 有	<input checked="" type="checkbox"/> 無	
増築面積	-㎡	減築面積	-㎡	居住者	15歳未満	1人	15歳以上65歳未満	2人
改装面積	106㎡	※増築・減築の面積を除く		構成	65歳以上	-人	ペット	-
建物の履歴（自宅、中古購入、空き家活用などの情報）				<input checked="" type="checkbox"/> 施主の居宅	0年居住	<input type="checkbox"/> 空き家または中古住宅の活用		
所在地	都道府県	大阪府	市町村	東大阪市	完成年月日	2024年6月1日		

施主様ご要望：リフォームの動機(140字程度で)

ハウスメーカー標準住宅の改修計画。元々、施主の両親が生活していたが、その息子家族が移り住むこととなり、生活スタイルに合わせた改修を行った。室内の仕上りに関して改修前は、主にビニルクロスであったが、自然素材を用いて経年変化により愛着の持てるような仕上の空間とすることが求められた。

プラン決定のポイントと工夫(140字程度で)

設計・施工の工夫点、住宅価値を向上させた内容など
建屋の構造は、ツーバイフォー工法であった為、構造的に必要な壁は残しながら、回遊動線をつくり、各場所がつづきを感じながら様々な居場所をつくる改修計画とした。1Fはキッチンやリビングを中心に、2Fは、図書スペースを中央に回遊動線をつくり、様々な用途の延長で使えるような空間とした。

施主様ご感想：満足度など(140字程度で)

室内仕上には、漆喰や木、ラタン等を使い、仕上のムラ感、手作り感があり、緊張感のない落ち着きのある仕上りとする事ができた。特に壁、天井の漆喰は、施主ら自主施工により行い、各部表情の差があり、愛着のある仕上りとする事ができた。また、回遊動線により子供が走り回れる楽しい空間となっている。

性能向上の特性（複数選択可）

- 劣化対策 耐震性 維持管理
 可変性 省エネ バリアフリー

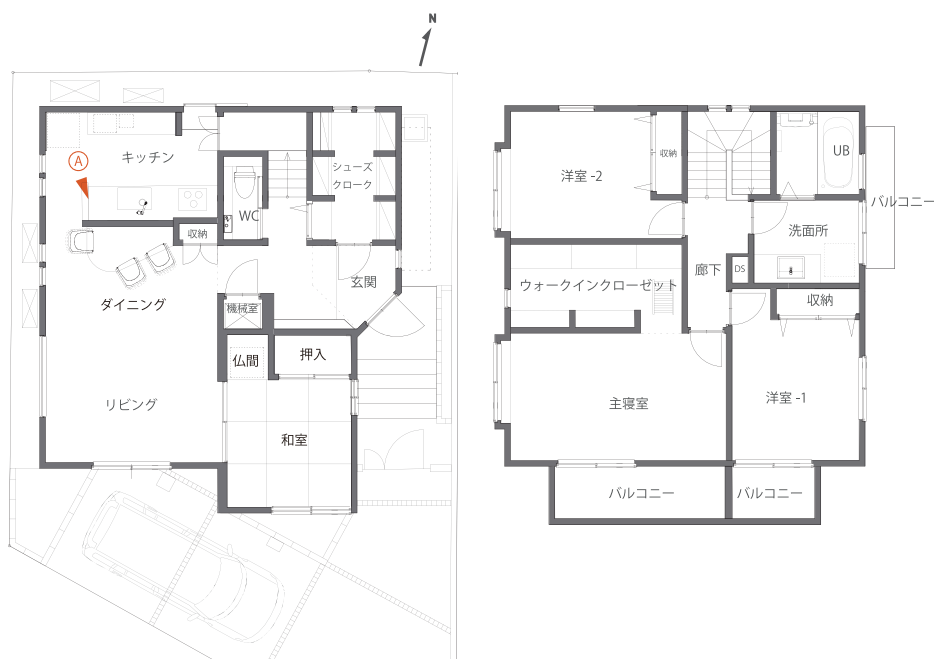
選択した性能向上の特性で特に配慮した点(50字程度で)

壁仕上や床仕上げなど一部施主施工にて行い、今後の劣化後の補修等も愛着をもって自主で行えると考える。

性能向上で、準拠・参考にした数値（性能表示の等級など）

(※わかれば改修前の性能数値と改修後の性能数値を記入)

リフォーム前の平面図



リフォーム後の平面図



◀---▶ : 回遊動線

リフォーム前の写真



改修前: ④ ビニルクロス、化粧フィルムなどを基調とした仕上の空間

リフォーム前またはリフォーム後の写真（どちらでも構いません）



改修後(1階): ① 漆喰や木などの自然素材を基調とした仕上の回遊動線のあるリビング

リフォーム後の写真（作品テーマ、工事内容が明確に分る内容の写真。写真4枚程度）



- 左上: ② 回遊動線のあるラワン合板で造作したキッチン
 左下: ⑥ 様々な用途の延長で使える図書コーナーを中心とした回遊動線のある2Fのホール
 右上: ③ ラウンドテーブルをキッチンに隣接させ、キッチンと連続して使用できるダイニング
 右中: ④ リビング周りには、ベンチ兼収納棚やスタディスペースなどさまざまな居場所を配置
 右下: ⑤ 畳スペースの障子戸の前には、隣地からの視線を遮りながら、緑を感じられる植栽を配置